

Windows用プロキシサーバー



WinGate

WEBアクセス管理・フィルタリング・アンチウイルス

プロキシサーバーとして、ログ取得、アクセス管理が可能です。
データベース型フィルタリング、アンチウイルスにも対応します。
WinGateがあれば、包括的にWEBアクセスを管理・保護することができます。

3方向からお客様のご要望にお応えします。

サイトアクセスの把握

Webサイトへの情報漏洩の追跡



ブラウザからの要求を全てアクセスログに記録します。
どの端末が、何時、何を見たかを追跡できます。

不要なサイトへのアクセスの制御

有害サイトのブロック

ユーザー別のサイトアクセス管理



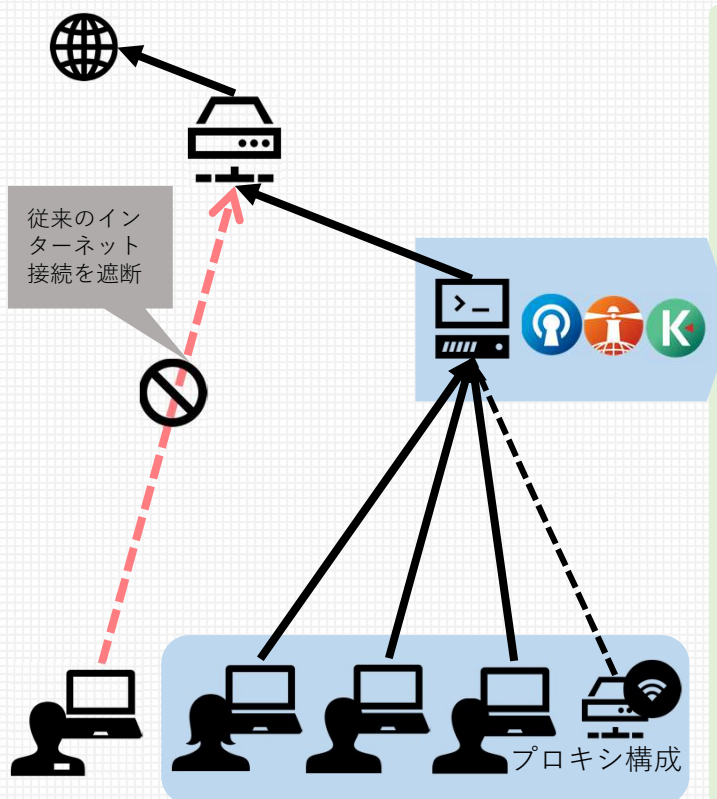
WEBフィルタリングにより、セキュリティ関連を含む180以上のカテゴリーから、「見せる」、「見せない」サイトを容易に設定できます。
ユーザー/グループ別管理にも対応

Web経由でのウイルス感染の防止



サーバ側でのウイルススキャン

構成例



システム管理者



WinGate プロキシサーバー

- ・ ログ取得
- ・ アクセス監視
- ・ ユーザー認証

Lumen
for WinGate

データベース型フィルタリング

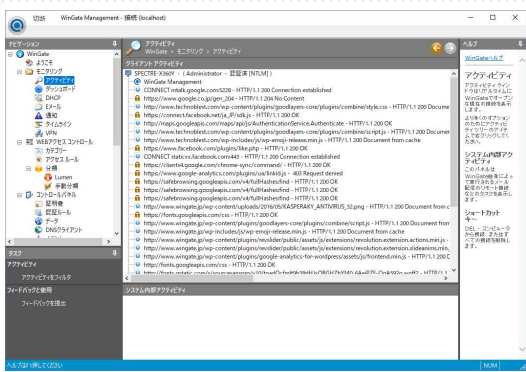
- ・ 有害サイトブロック
- ・ 不要サイトアクセス制御
- ・ ユーザー別アクセス管理

Kaspersky
AntiVirus
for WinGate

アンチウイルス

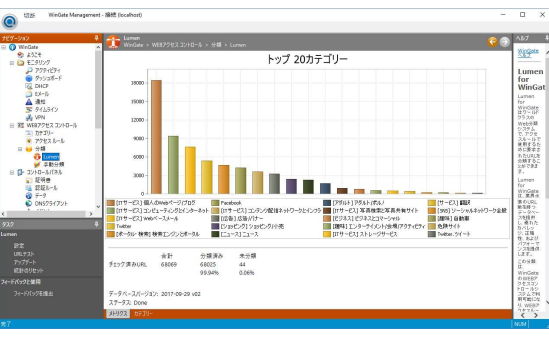
- ・ サーバサイドでのウイルススキャン

主要インターフェース



WinGate

- リアルタイムにクライアントからの接続を表示
→ユーザーがどのようなページを見ているか把握
- アクティビティフィルタにより、特定のユーザーのみを監視できます。
- セッションの切断も可能
- クリップボードへのコピー
- HTTPSインスペクションによるSSLの復号化



Lumen for WinGate (カテゴリーフィルタリング)

- 全体のカテゴリー使用状況を把握
- URLテストによるカテゴリーのチェック
- スケジュールによる自動アップデート
- ユーザー/グループ、IPアドレス、時間帯による適用
- ユーザーによるホワイトリスト/ブラックリスト作成



Kaspersky AntiVirus for WinGate

- リアルタイムな検出状況の把握
- スケジュールによる自動アップデート
- ユーザーへのブロック画面の表示

技術仕様

対応プロキシ	WWW(HTTP),POP3,SOCKS4/5,FTP,Telnet,RealAudio,VDOLive,SOCKS,XDMA,RTSP ストリーミングプロキシ (SMTPはTCPマッピングにて可) TCP、UDPマッピング
ユーザー設定	ユーザー・グループ設定、NTLMによるユーザー認証、Active Directory連携
制限機能	アクセスルール (ユーザー、IP、URL、サイト、カテゴリー、時刻)、ポリシー設定による詳細なアクセス制御
管理機能	WinGate マネージメント、リアルタイム・アクティビティ、タイムライン、スケジューラ、W3C形式によるログ機能、通知
その他	HTTPSインスペクション、リバースプロキシ、HTTPキャッシュ、ダッシュボード、DHCP、DNSサービス、DNS/WINSリゾルバ、ダイナミックバインド
有償プラグイン	Lumen for WinGate 180以上の一般カテゴリーと14のセキュリティ関連カテゴリーを持つ、データベース型Webフィルタリング Kaspersky AntiVirus for WinGate HTTP、POP3サーバー、SMTPサーバー、POP3プロキシトラフィックのウイルススキャン

OS	Windows 2008, 2012, 2016(64bit OSのみ) サーバーOSでの使用を推奨
CPU	1GHz以上 (2GHz以上を推奨)
メモリ	8GB以上、16GB以上を推奨
HDD	500MB以上 (ログ、キャッシュにより容量を使用)

WinGate 9 は、64bitアプリケーションとなります。32bit環境のOSでは使用することができません。
システム必要条件は、利用するユーザー数や設定内容に異なります。
大規模な環境では、より高スペックな環境が必要になります。
価格や利用できる各機能は、WinGateの種類により異なります。
詳細に関しては、WinGate Webサイトをご参照ください。

📥 試用版ダウンロード
 試用版は、プラグイン機能も含め全ての機能を30日間ご利用いただくことができます。
<https://www.wingate.jp/>